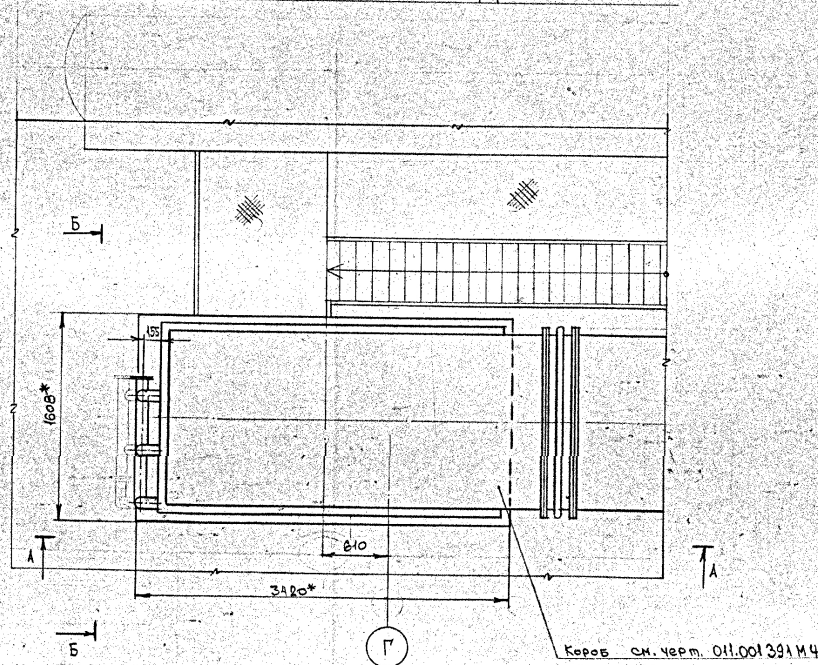


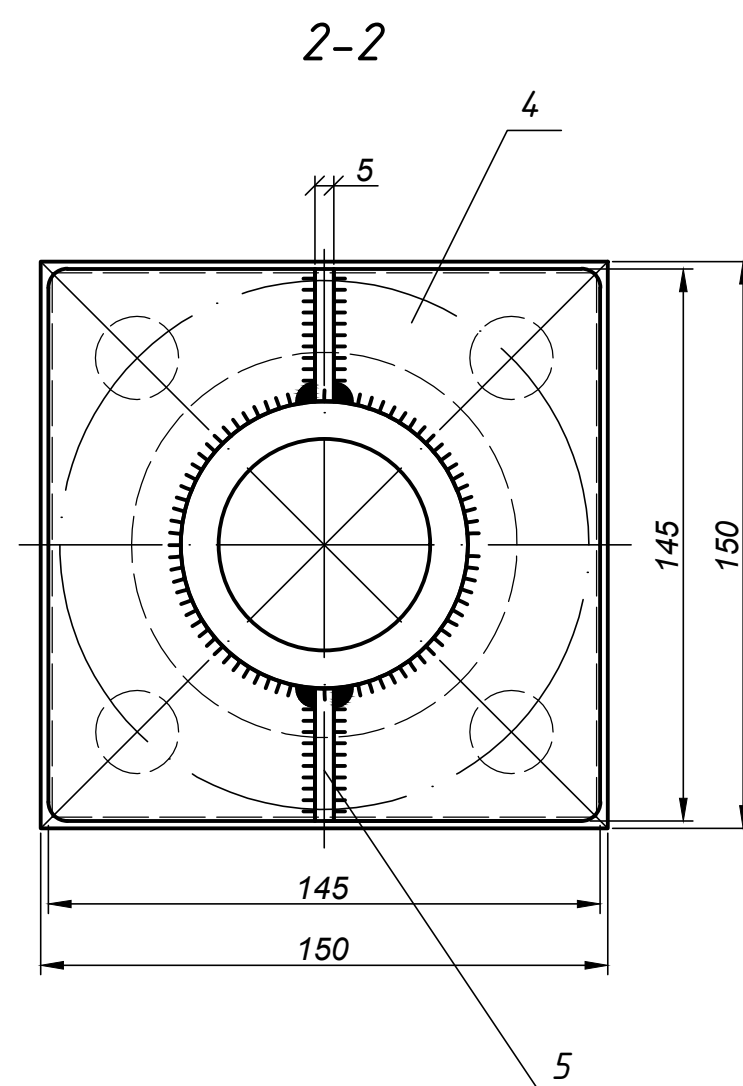
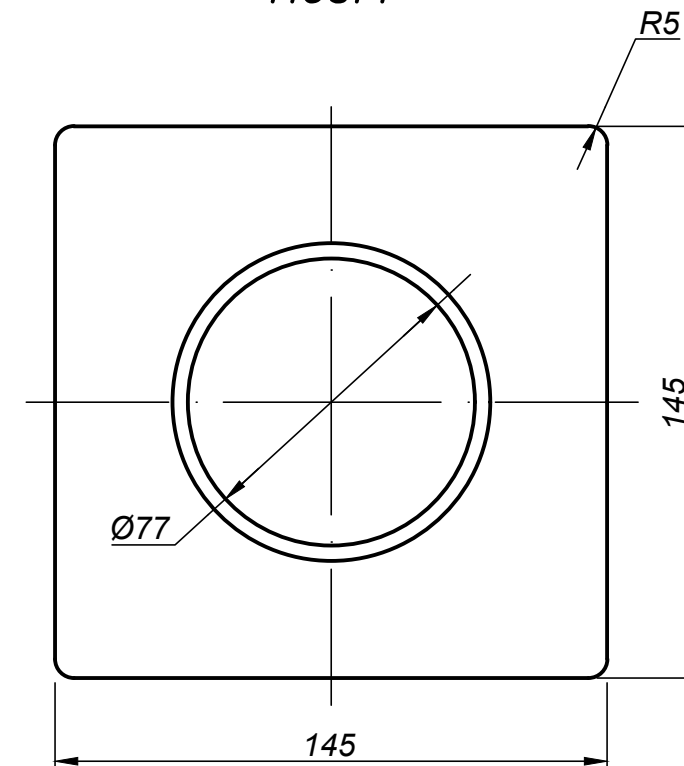
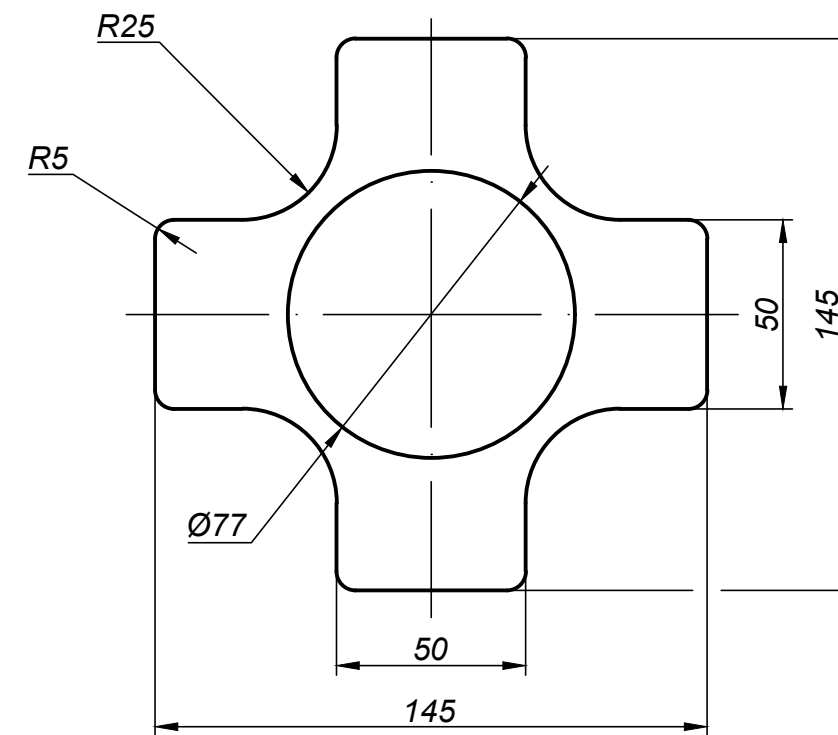
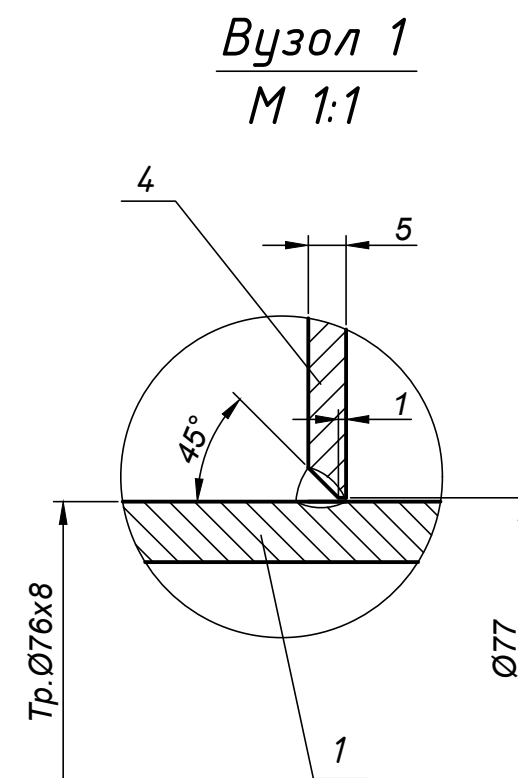
1. \* Размеры для справок.

2. Опора под экономайзер черт. 011.000974-БМ.1.33



Короб см. черт. 011.001391 М4

011.000974-ТМ					
ОАО Липецкий. КХЗ					
Изм.	Кол.	Изм.	Дат.	Исполн.	Лист
1	1	1	1	1	1
Ген. Дир.	Директор	Инженер	Конструктор	Мастер	Масса
Р. 54	Р. 54	Р. 54	Р. 54	Р. 54	24700
Установка	Установка	Установка	Установка	Установка	Установка
Экономизер	Экономизер	Экономизер	Экономизер	Экономизер	Экономизер
ЕБ-1-808П	ЕБ-1-808П	ЕБ-1-808П	ЕБ-1-808П	ЕБ-1-808П	ЕБ-1-808П



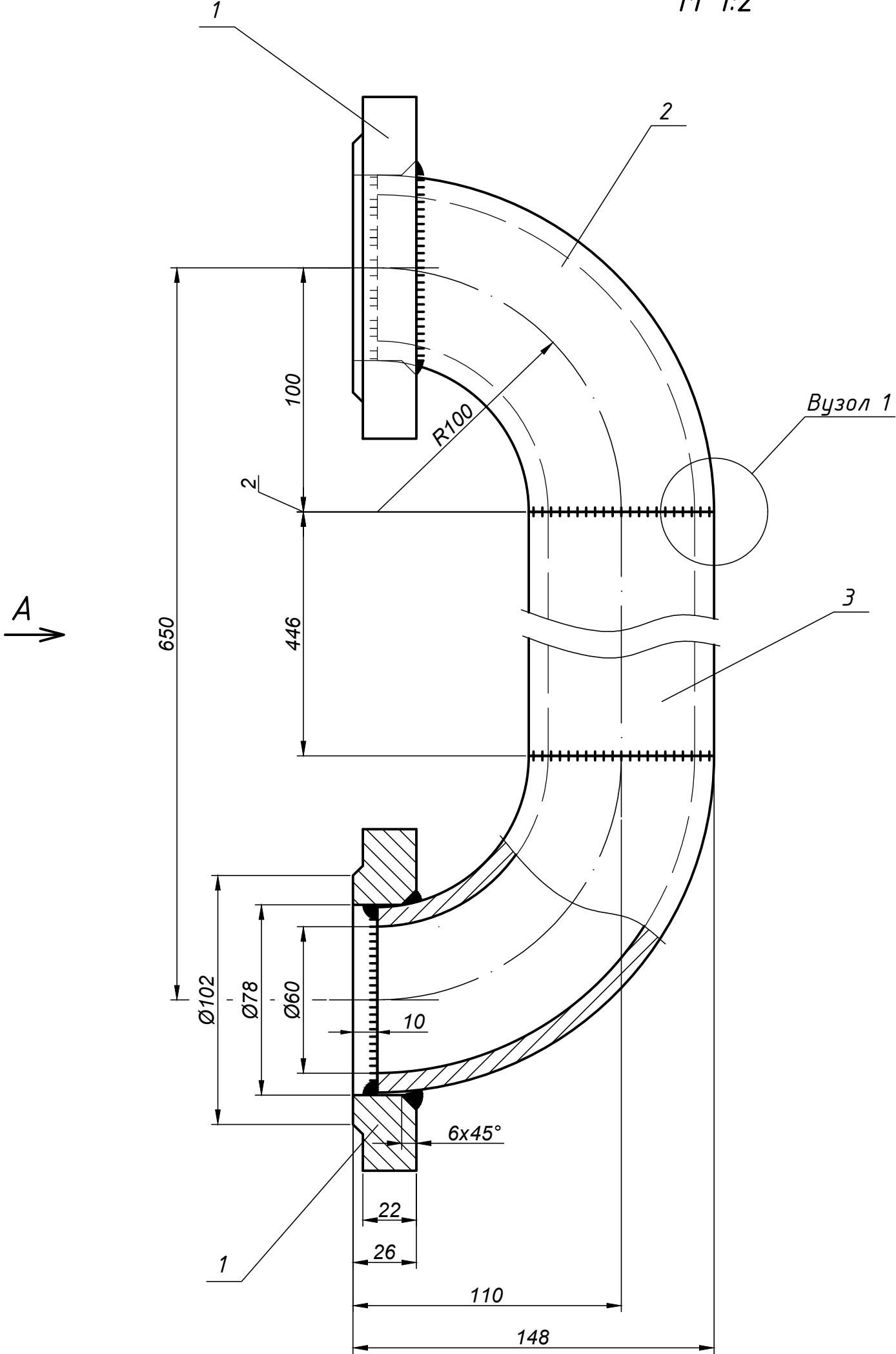
1. Даний проект виконано на підставі завдання на проектування ЕСЦ ТЕЦ вх.№07-655 від 01.12.25 р. та передбачає виготовлення із сталі 20 елементів економайзера (зварний варіант):
  - труби ребристої;
  - калacha.
2. Зварювання виконувати електродами Э-42А ГОСТ 9467-75 з повним проваром та фізичним контролем шва.  
Висоту катета зварного шва прийняти по найменшій товщині деталей, що зварюються.
3. Виконати гідравлічні випробування тиском 21 кгс/см<sup>2</sup>.

Тарасенко О. С.

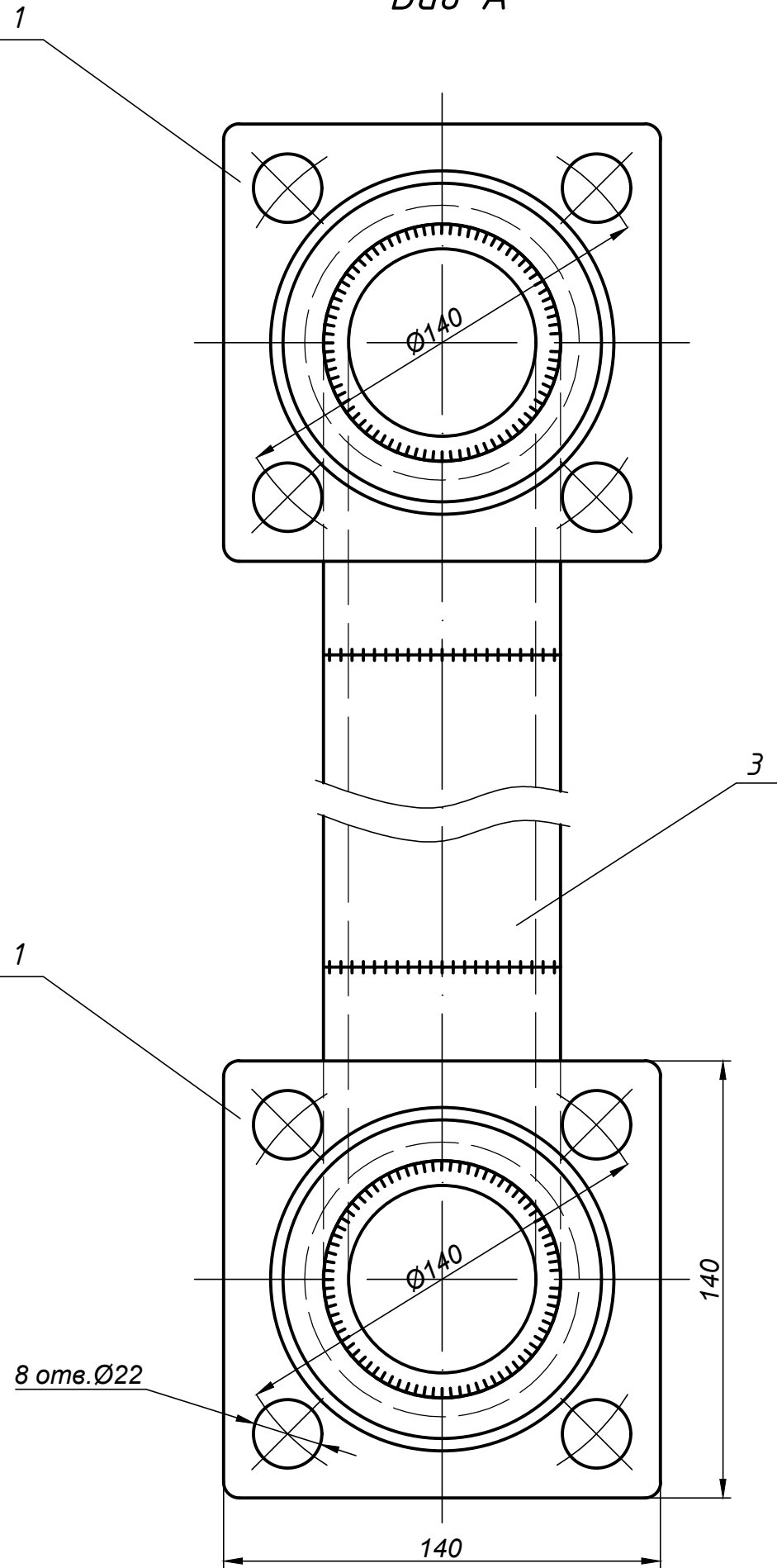
Формат А2

7097E

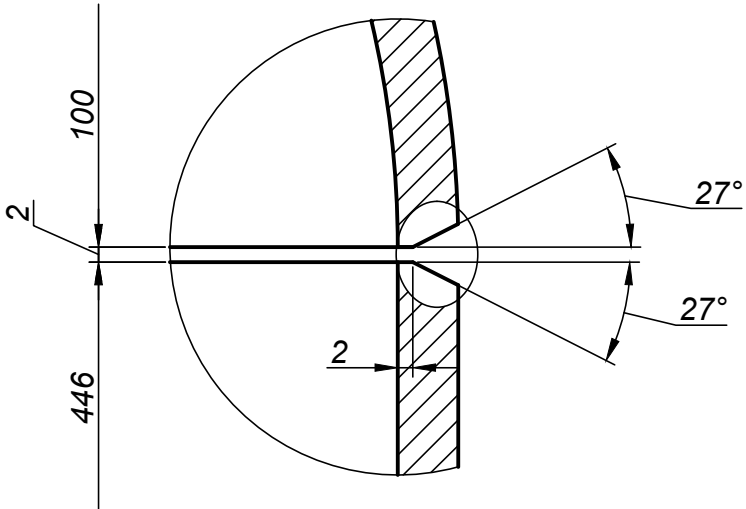
K-1  
M 1:2



Вид А



Вузол 1  
M 1:1



Специфікація металу на 1 марку

Марка	Поз.	Переріз	Довжина	Кількість		Маса, кг		Марка сталі	Прим.
				т	н	1 шт.	Заг.		
K-1	1	— 140x26	140	2	-	4.0	8.0	Сталь20 ДСТУ 7809:2015	
	2	Відвод 90°-76x8		2	-	2.2	4.4	Сталь20 ДСТУ 7809:2015	ДСТУ ГОСТ 17375:2003
	3	Тр.Ф76x8	446	1	-	6.0	6.0	Сталь20 ДСТУ 7809:2015	ДСТУ 8938:2019
Загальна маса 18.4 кг +1% на електрозварні шви 0.2 кг									

1. Зварювання виконувати електродами Э-42А ГОСТ 9467-75 з повним проваром та фізичним контролем шва.  
Висоту катета зварного шва прийняти по найменшій товщині деталей, що зварюються.
2. Виконати гідрравлічні випробування тиском 21 кгс/см<sup>2</sup>.

34604

ЕСЦ ТЕЦ. Котельня

Змін.	Кіл.	Арк.	№ док.	Підпис	Дата	Котлоагрегат №2. Економізатор ЕБ-1-808И			Стадія	Аркуш	Аркушів
Гол. констр.	Шмельков					Котлоагрегат №2. Економізатор ЕБ-1-808И			Р	2	2
Нач. від. КХВ	Кривенко					Котлоагрегат №2. Економізатор ЕБ-1-808И			ПРАТ "КАМЕТ-СТАЛЬ" ЕЦП Центр №2		
Перевірив	Кривенко					Котлоагрегат №2. Економізатор ЕБ-1-808И			ПРАТ "КАМЕТ-СТАЛЬ" ЕЦП Центр №2		
Розробив	Вербицька					Котлоагрегат №2. Економізатор ЕБ-1-808И			ПРАТ "КАМЕТ-СТАЛЬ" ЕЦП Центр №2		